

# Cambridge English



## The University of Cambridge ESOL Examinations

Simon Ferdinand  
University of Cambridge ESOL

# Cambridge English



## Cambridge ESOL

**Cambridge ESOL** es un departamento de la **Universidad de Cambridge**.

Es miembro fundador de **ALTE**, que colaboró en el desarrollo del **Marco Común Europeo de Referencia**.

Anualmente, **Cambridge ESOL** examina a más de tres millones de alumnos.



# Cambridge English

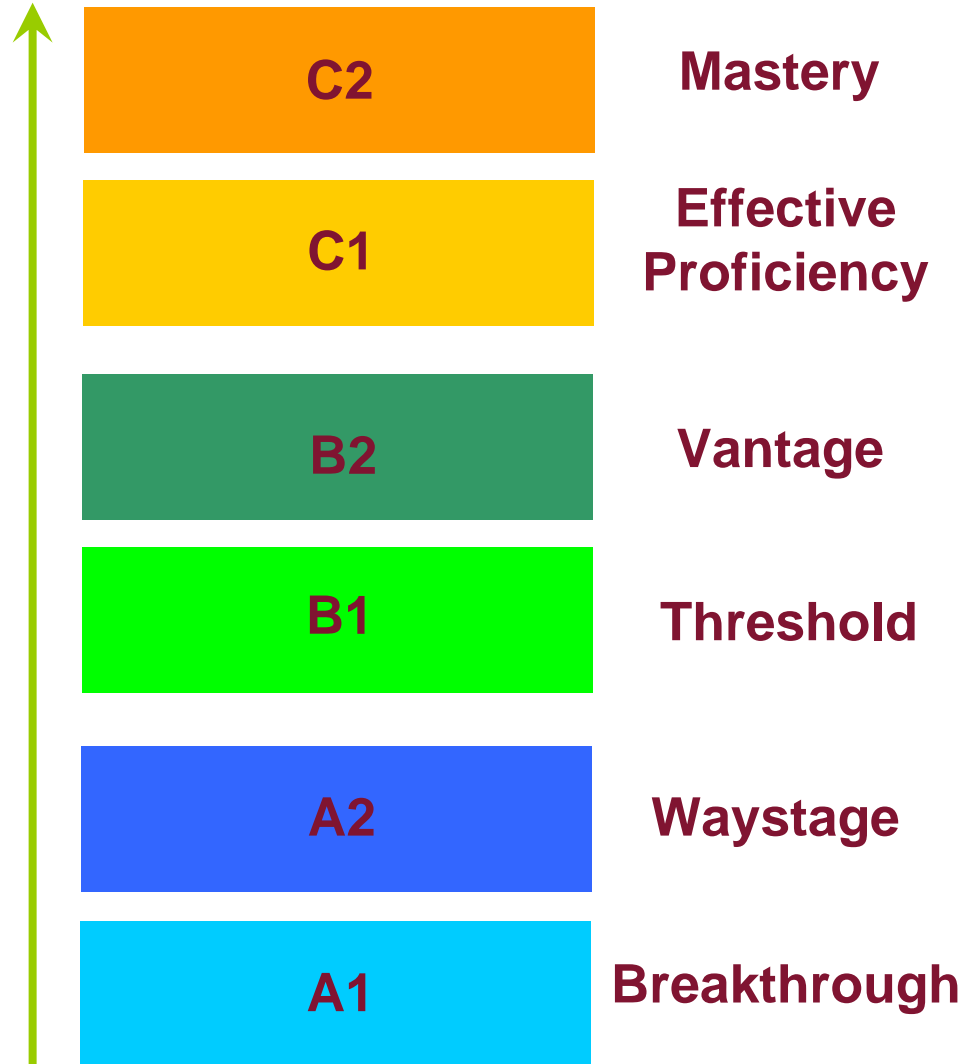


## Marco Común Europeo de Referencia

❖ Nivel: Lo que soy capaz de hacer

→ “descriptores”

❖ Se aplica igualmente a todas las lenguas europeas



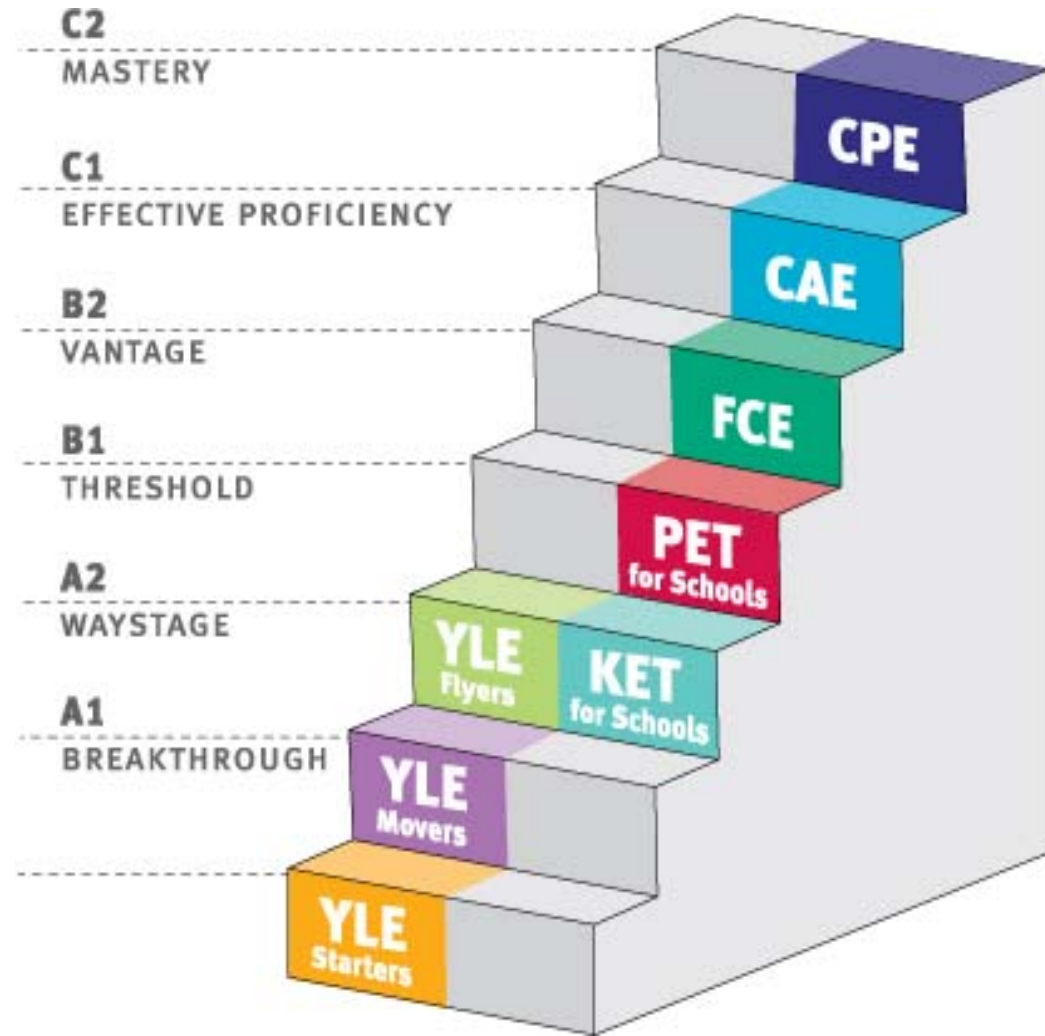
# Cambridge English



Los exámenes de  
Cambridge ESOL

y el

Marco Común  
Europeo de  
Referencia







*“Otra vez  
España a la  
cola de Europa  
en idiomas...”*

*“Los españoles  
no valemos para  
hablar inglés”*

*“Uff, yo de  
inglés ni  
papa...”*

*“¿Estaremos  
genéticamente  
perjudicados...?”*





“Fracaso”

...antes de empezar

Cambridge English



## Young Learner Exams – Inglés para niños

3 niveles: Starters, Movers, Flyers

Edades: **7-12** años (orientativo)

3 módulos: Reading & Writing, Listening, Speaking.

Se examinan en el colegio; el colegio decide la fecha.

Elaborados y corregidos por la Universidad de Cambridge.

Certificado otorgado por la Universidad de Cambridge.





## YLE Starters: Reading & Writing

**Part 5**  
- 5 questions -

Look at the pictures and read the questions. Write one-word answers.

**Examples**

What colour is the site?                    .. orange ..

What is the man giving to the girl?    a        .. plane ..

**Questions**

1 How many children can you see on the train? .....

7

2 Who's drinking some juice?        the .....

3 What's under the table?            a .....

4 Who's pointing?                    the .....

5 Where's the girl's toy now?        in the .....

8

# Cambridge English

## YLE Starters: Listening



### Part 3

- 5 questions -

Listen and tick (✓) the box. There is one example.

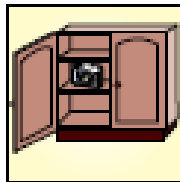
What's Tom's camera?



A

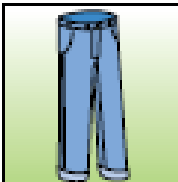


B



C

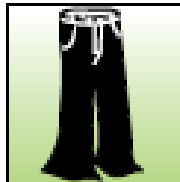
1 What can Kim wear?



A

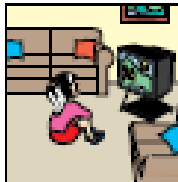


B

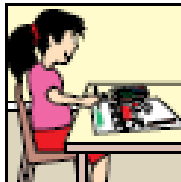


C

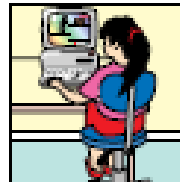
2 What's May doing?



A



B

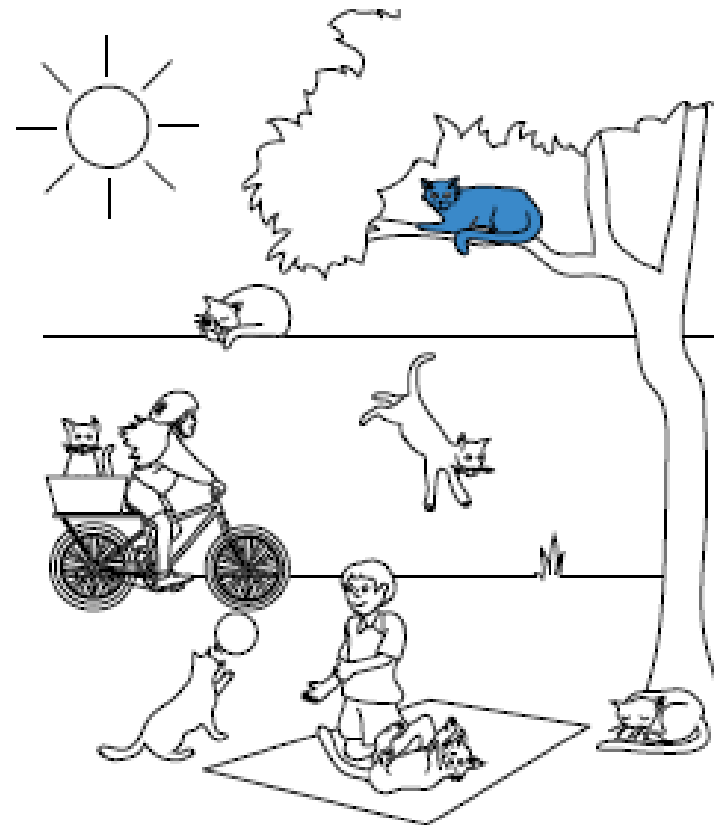


C

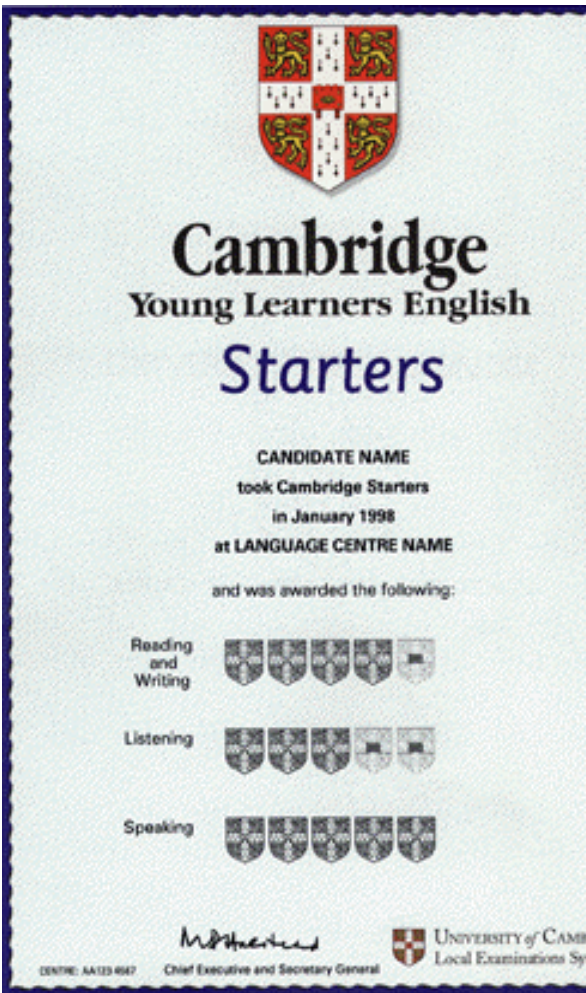
### Part 4


- 5 questions -

Listen and colour. There is one example.






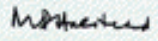
# Cambridge English

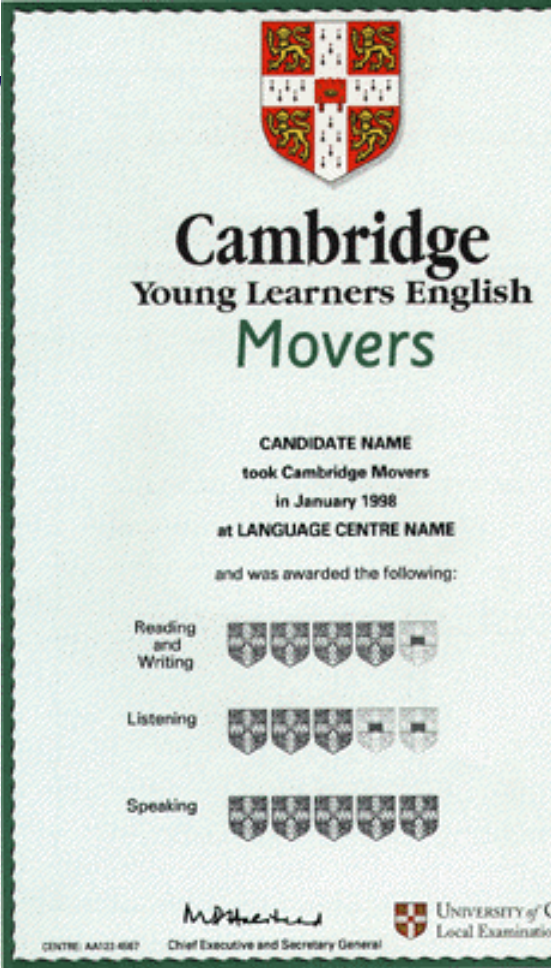




  
**Cambridge**  
 Young Learners English  
**Starters**

CANDIDATE NAME  
 took Cambridge Starters  
 in January 1998  
 at LANGUAGE CENTRE NAME  
 and was awarded the following:




Reading and Writing	
Listening	
Speaking	

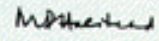
 UNIVERSITY of CAMBRIDGE  
 Local Examinations Syndicate  
CENTRE: AA123 4567 Chief Executive and Secretary General

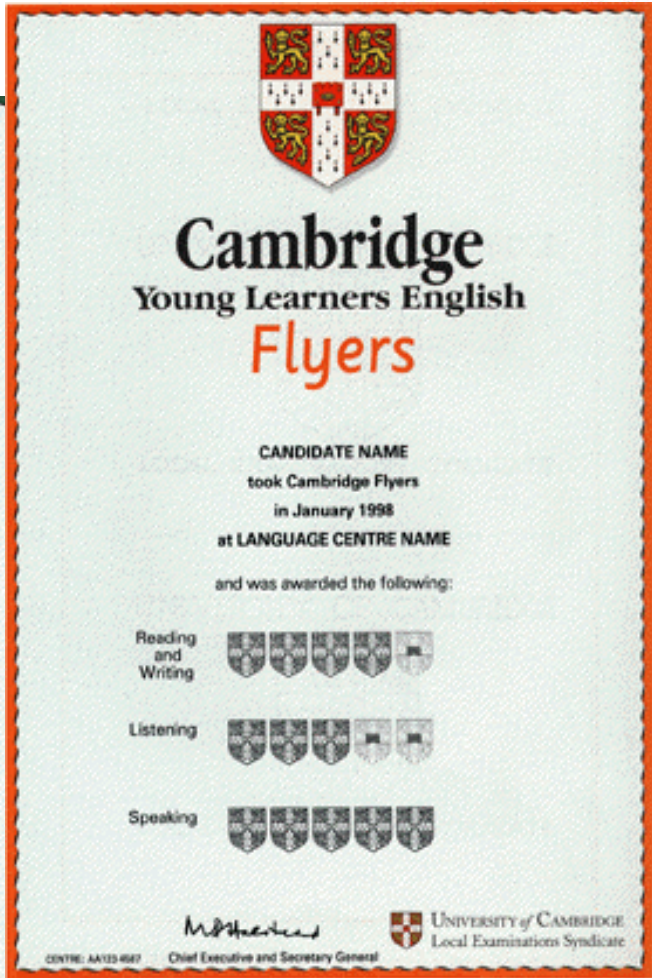



  
**Cambridge**  
 Young Learners English  
**Movers**

CANDIDATE NAME  
 took Cambridge Movers  
 in January 1998  
 at LANGUAGE CENTRE NAME  
 and was awarded the following:




Reading and Writing	
Listening	
Speaking	

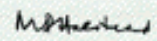
 UNIVERSITY of CAMBRIDGE  
 Local Examinations Syndicate  
CENTRE: AA123 4567 Chief Executive and Secretary General



  
**Cambridge**  
 Young Learners English  
**Flyers**

CANDIDATE NAME  
 took Cambridge Flyers  
 in January 1998  
 at LANGUAGE CENTRE NAME  
 and was awarded the following:

Reading and Writing	
Listening	
Speaking	

 UNIVERSITY of CAMBRIDGE  
 Local Examinations Syndicate  
CENTRE: AA123 4567 Chief Executive and Secretary General





## Young Learners' Exams



*“¡El inglés se  
me da  
FENOMENAL!”*

¡Lo dice la Universidad de Cambridge!

El niño aprende el hábito del éxito.

¡Aprende a triunfar!



## The Main Suite

**KET (A2) Key English Test**

**PET (B1) Preliminary English Test**

**FCE (B2) First Certificate in English**

**CAE (C1) Certificate in Advanced English**

**CPE (C2) Certificate of Proficiency in English**



## Main Suite

**30 meses** de elaboración para cada examen

1. *Research and Validation*, Córpora
2. Redacción de *Items*.
3. Selección, edición (nivel, lexis, campos semánticos...)
4. *Pre-testing* en 37 países.
5. Segunda fase de edición.
6. Segunda fase de *Pre-testing*.
7. *Item Bank*
8. Confección del examen a partir del Item Bank.

# Cambridge English



## KET – Key English Test

Nivel A2

Nuevo “KET for Schools”

3 módulos:

- Reading & Writing (1h10m)  
9 secciones, tareas y textos variados
- Listening (30m)  
5 secciones, cortas → largas
- Speaking (8-10 m)  
– Entrevista, monólogo y diálogo

Total: 1 hora 50 minutos

# Cambridge English



## PET – Preliminary English Test

Nivel **B1**

Nuevo “PET for Schools”

3 módulos:

- Reading & Writing (1h30m)  
8 secciones, textos variados
- Listening (30m)  
4 secciones, cortas → largas
- Speaking (10-12 m)  
(1) monólogo corto, (2) diálogo,  
(3) monólogo largo, (4) diálogo.

Total: 2 horas 12 minutos



# Cambridge English



## FCE – First Certificate of English

Nivel **B2**

5 módulos:

Reading (1 hora)

3 secciones: varias tareas.

Writing (1h 20m)

2 redacciones (1 obligatoria + elegir 1 de 5)

Use of English (45m)

4 secciones: varias tareas

Listening (40m)

4 secciones: 2 monólogos, 2 diálogos

Speaking (14 m)

(1) diálogo, (2) monólogo largo, (3) y (4) diálogo

**Total: 3 horas 59 minutos**

FCE for Schools – marzo

2011.



## CAE – Certificate of Advanced English

- Nivel **C1→C2**
- 5 módulos:
- Reading (1h 15m)
- 4 secciones: varias tareas.
- Writing (1h 30m)
- 2 redacciones (1 obligatoria + elegir 1 de 5)
- Use of English (1 hora)
- 5 secciones: varias tareas
- Listening (40m)
- 4 secciones de diálogos y monólogos variados
- Speaking (15 m)
- (1) diálogo, (2) monólogo largo, (3) y (4) diálogo

**Total: 4 horas 40 minutos**



## CPE – Certificate of Proficiency in English

- Nivel **C2**
  - 5 módulos:
  - Reading (1h 30m)
  - 4 secciones: varias tareas. Comprensión de palabra, frase, párrafo y texto.
  - Writing (2 horas)
  - 2 redacciones (1 obligatoria; y 1 de 4, a elegir.) Textos especializados.
  - Use of English (1h 30m)
  - 5 secciones: completar textos, rellenar huecos etc.
  - Listening (40m)
  - 4 secciones: varias tareas.
  - Speaking (19 m)
  - Tres secciones: (1) Entrevista, (2) Tarea colaborativa, (3) Monólogos amplios.
- Total: 5 horas 59 minutos**  
**Nueva versión: 2013**



## Beneficios para el alumno

- Calidad e imparcialidad
- Confianza
- Motivación y el hábito del éxito
- Medición del progreso
- Ventaja en el futuro:
  - Acceso a la universidad (Proceso de Bolonia)
  - Más salidas en el mercado laboral



## Reconocimiento Universitario

ESADE

Uni. Autónoma de Madrid

Uni. Complutense, Madrid

Uni. San Pablo CEU, Madrid

Uni. Cardenal Herrera,  
Valencia

Universidad de Valencia

Uni. Politécnica de Valencia

Universidad de Salamanca

Uni. de Alcalá de Henares

Universidad de Murcia

Universidad Católica de Murcia

Universidad de Alicante

Instituto de la Empresa

Universidad de la Rioja

Universidad de Navarra

Uni. Carlos III, Madrid

Uni. Alfonso X El Sabio, Madrid

Uni. Pontificia Comillas Madrid

Uni. Pontificia de Salamanca

Universidad del País Vasco

Universidad de Deusto

Universidad de Valladolid

Uni. Castilla La Mancha

Uni. Pablo de Olavide, Sevilla

Universidad de Sevilla



## Empresas que reconocen los exámenes de Cambridge ESOL

**Astra Zeneca**

**Banco Mundial**

**Carrefour**

**Coca-cola**

**Deutsche Bank**

**Disney**

**General Motors**

**Gillette**

**GlaxoSmithKline**

**Harvard Business**

**School**

**Hertz**

**IBM**

**Microsoft**

**Nestlé**

**OMS**

**Rank Xerox**

**Roche**

**Seat**

**Shell**

**Siemens**

**Sony**

*...y muchas más*

# Cambridge English



## University of Cambridge ESOL Examinations

C./ Buen Suceso, 25 Bajo Centro.

28008 Madrid

Tel: 91 542 02 00

Correo: [info@CambridgeESOLSpain.org](mailto:info@CambridgeESOLSpain.org)

**Visite nuestra página en internet:**

**[www.CambridgeESOL.org/Spain](http://www.CambridgeESOL.org/Spain)**

## Simon R. Ferdinand